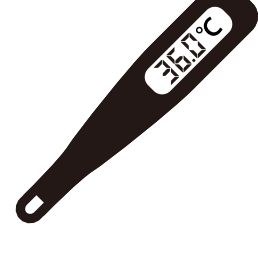


新型コロナウイルス感染予防の
ガイドラインに則って会員様の安心・安全を第一に、
これからも楽しいスポーツライフをお届けします。

会員様と従業員の 安全のために



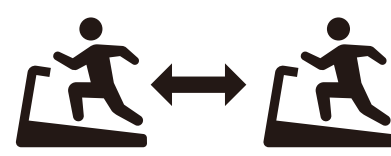
全スタッフ出勤前に
体調チェック、
検温をおこなっています。



全ての施設において
マスクを着用させていただきます。



手指消毒液を設置し、
清掃・除菌の徹底に努めます。



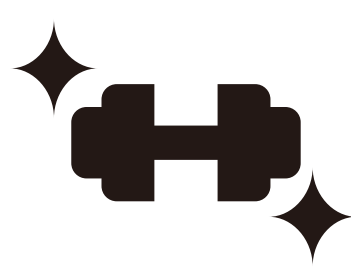
マシン利用台数制限等による
飛沫感染防止対策の実施をしています。



レッスンの人数を制限し、ソーシャル
ディスタンスを確保しています。



施設内 24 時間換気を
おこなっています。



定期的に施設、マシン等の
清掃と消毒を実施しています。

安心できるクラブライフのために、
みんなで、感染リスクを減らしましょう。

会員様へお願い



体調チェックのお願い

ご自宅で体調チェック、検温をしてからご来館ください。



マスク着用のお願い

来館時・ロッカー内は必ず着用ください。

運動時は出来るだけ着用を心掛けてください。

※シャワーを除く。

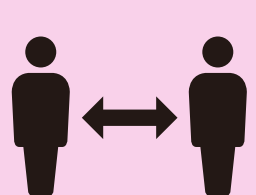


手洗い・消毒のお願い

店舗入口設置の消毒液にて手指の消毒をお願いします。

館内では消毒・手洗いのご協力をお願い致します。

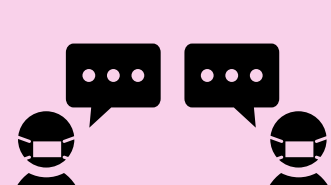
※マシン・備品ご利用後の消毒にご協力ください。



距離確保のお願い

お客様同士の距離を開けてご利用、整列をお願いいたします。

館内ご利用時は譲り合ってご利用をお願い致します。



会話自粛のお願い

会話の際は必ずマスクを着用してください。



ご利用制限のお願い

- ・風邪の症状や 37.5 度以上の熱がある方
- ・過去 48 時間以内に熱があった方
- ・強いだるさ（倦怠感）や息苦しさがある方
- ・咳、痰、胸部不快感のある方
- ・味覚、嗅覚に少しでも違和感のある方
- ・同居家族や身近な知人に感染が疑われる方がいる方。
- ・その他新型コロナウイルス感染の可能性の症状がある方。